



Infiniment bois

1. À Propos

2. Réalisations

Ébénisterie

Agencements résidentiels

Cuisines

Escaliers

Agencements tertiaires

Qui sommes-nous ?

Fondée en 2004 à Cosswiller par *Vincent Sacker*, la Menuiserie Sacker travaille le bois issu de forêts locales, alliant innovations technologiques, qualité et esthétique.

En 2016, *Vincent Sacker* s'associe avec l'ébéniste *Jean Massé* : l'entreprise devient *Les Ateliers Sacker et Massé* et s'installe à Wasselonne dans des locaux plus spacieux. Quelques mois plus tard, le tapissier décorateur *Éric Meder* rejoint l'équipe.

Depuis, Vincent, Jean et Éric forment un trio complémentaire et soudé, animé par la volonté de réaliser des projets *haut de gamme* avec *humanité, justesse* et *précision*.

Aujourd'hui, l'entreprise réunit *24 collaborateurs* répartis entre le *bureau d'études* et les *ateliers*, permettant de maîtriser l'ensemble du processus en interne, de la conception à la fabrication.



Photo d'équipe
WASSELONNE

Le bureau *d'études*

Véritable pilier *technique*, le bureau d'études traduit les intentions en plans concrets et exploitables.

Grâce à des *logiciels 3D performants*, chaque projet est modélisé dans ses moindres détails : proportions, assemblages, choix des matériaux, cohérence esthétique et contraintes techniques. Cette approche globale garantit une parfaite anticipation des phases de fabrication et d'installation.

Toujours en lien étroit avec le terrain, le bureau d'études accompagne chaque chantier afin d'assurer une exécution *précise* et *fidèle* au projet initial.



Le bureau *d'études*
WASSELONNE (67)

Les *ateliers*

C'est au cœur de nos ateliers de *1800 m²* que la matière prend vie. Nous stockons notre bois sec dans un hall de plus de *600m²*.

Ici, les gestes *artisanaux* côtoient les *technologies* les plus récentes : machines à commande numérique, outils de production modernes et zones dédiées au travail du bois.

Cette combinaison entre *savoir-faire traditionnel* et *équipements de pointe* permet de réaliser en interne des projets de toutes tailles, du mobilier sur mesure aux aménagements les plus complets et les plus complexes.

Les ateliers sont aussi un lieu de *transmission* : nos équipes y forment chaque année des *apprentis*, partagent leur exigence, leur rigueur et leur passion du métier.



Nos *ateliers*
WASSELONNE (67)



Boiserie et portes miroirs dérobées
PARIS 16^{ÈME}



Boiserie et réfection parquet existant
PARIS 16^{ÈME}



Boiserie et corniche
PARIS 16^{ÈME}



Portes
PARIS 16^{ÈME}



Plafond à caisson et table pour œnologues
TRAENHEIM (67)



Boiserie en chêne avec vitrage ancien
STRASBOURG (67)



Bibliothèque

OBERNAI (67)



Placard d'entrée

OBERNAI (67)



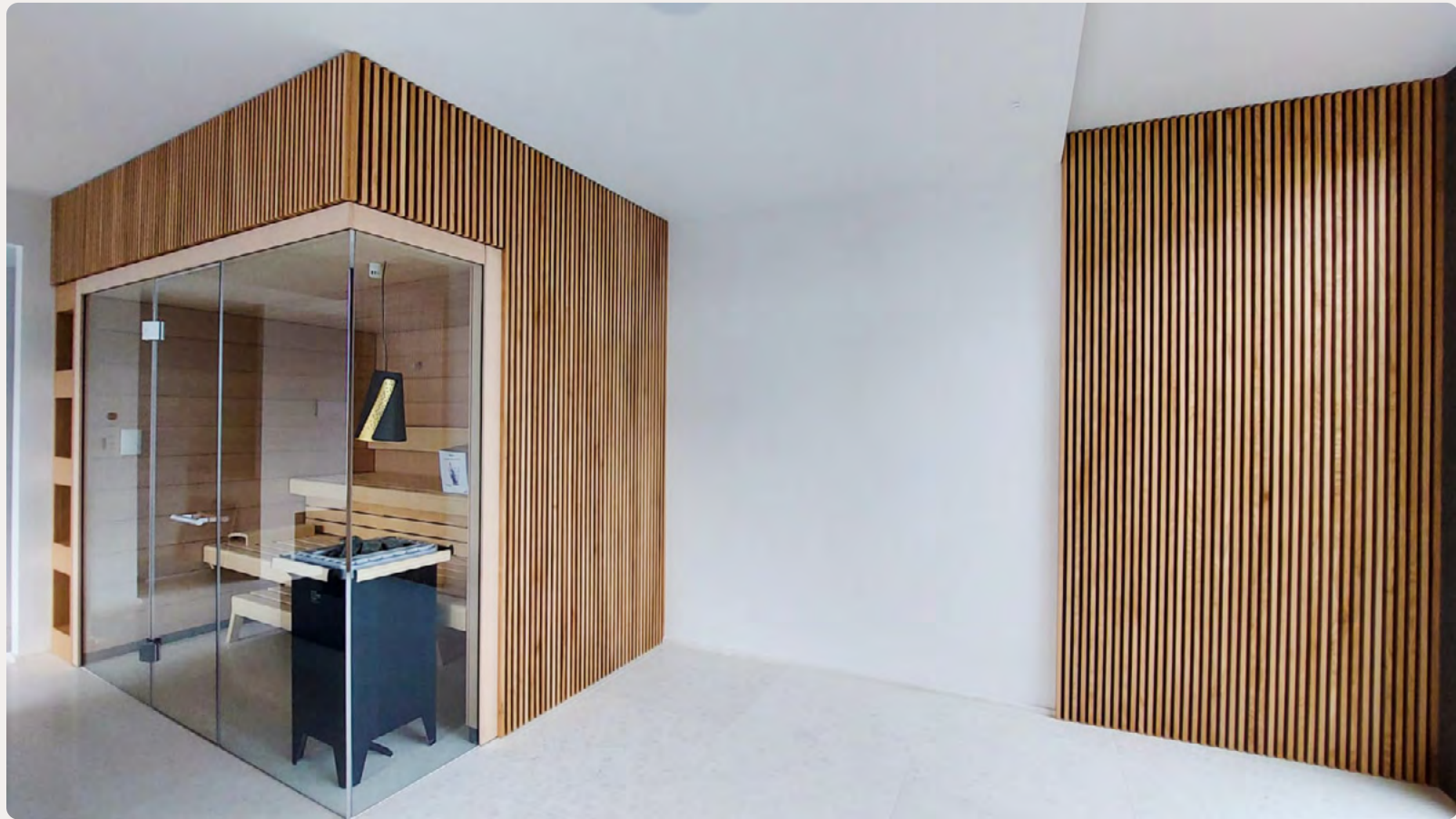
Dressing
OBERNAI (67)



Dressing
PARIS 16^{ÈME}



Dressing et bureau
STRASBOURG (67)



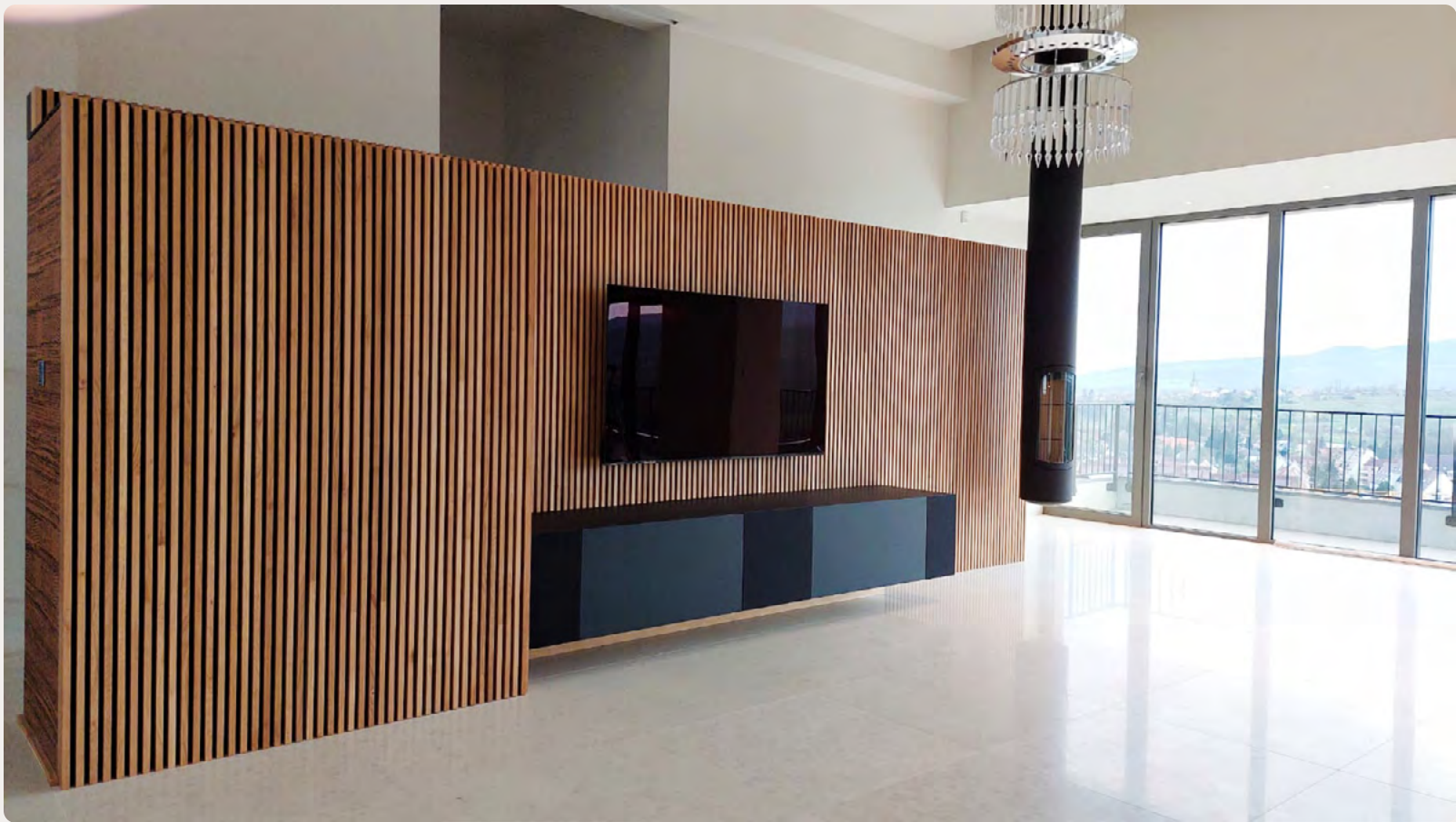
Habillage sauna
OBERNAI (67)



Meubles de salle de bain
PARIS



Salle de bain
STRASBOURG (67)



Meuble télé
OBERNAI (67)

Meuble télé et claustra
STRASBOURG (67)



Cave à vins
STRASBOURG (67)



Cave à vins
OBERNAI (67)



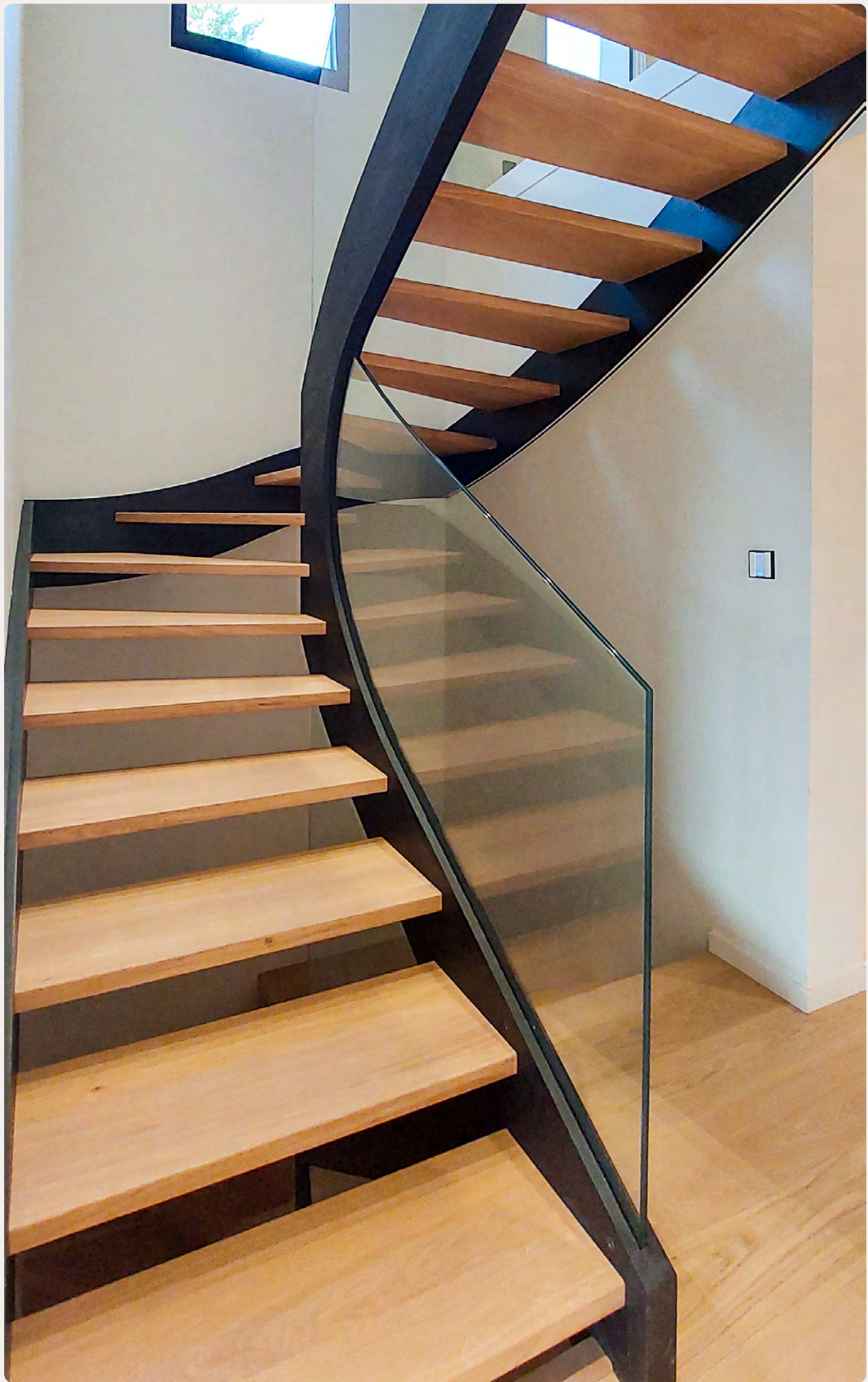
Cuisine d'été
OBERNAI (67)



Ilot de cuisine
STRASBOURG (67)



Cuisine
STRASBOURG (67)



Escalier
OBERNAI (67)



Escalier colimaçon
STRASBOURG (67)



Escalier et placard
OBERNAI (67)



Escalier en bois et métal
STRASBOURG (67)

Main courante escalier
LAUSANNE, SUISSE



Mobilier de séparation de bureau
NORDHOUSE (67)



Mobilier de bureau
NORDHOUSE (67)



Placard de salle de réunion
NORDHOUSE (67)



Plafond de l'Hémicycle
EUROMÉTROPOLE DE STRASBOURG (67)



Mobilier de l'Hémicycle
EUROMÉTROPOLE DE STRASBOURG (67)



ebenisterie@sacker.fr

03 88 87 06 45

27 rue des Pins, ZA des Pins,
67310 WASSELONNE

  Les Ateliers Sacker & Massé



Entrez dans l'univers
de notre atelier !
sacker.fr